



**CENTRO
INDUSTRIALIZADO
MODULAR**

**CONSTRUCCIÓN
INTELIGENTE Y SOSTENIBLE**

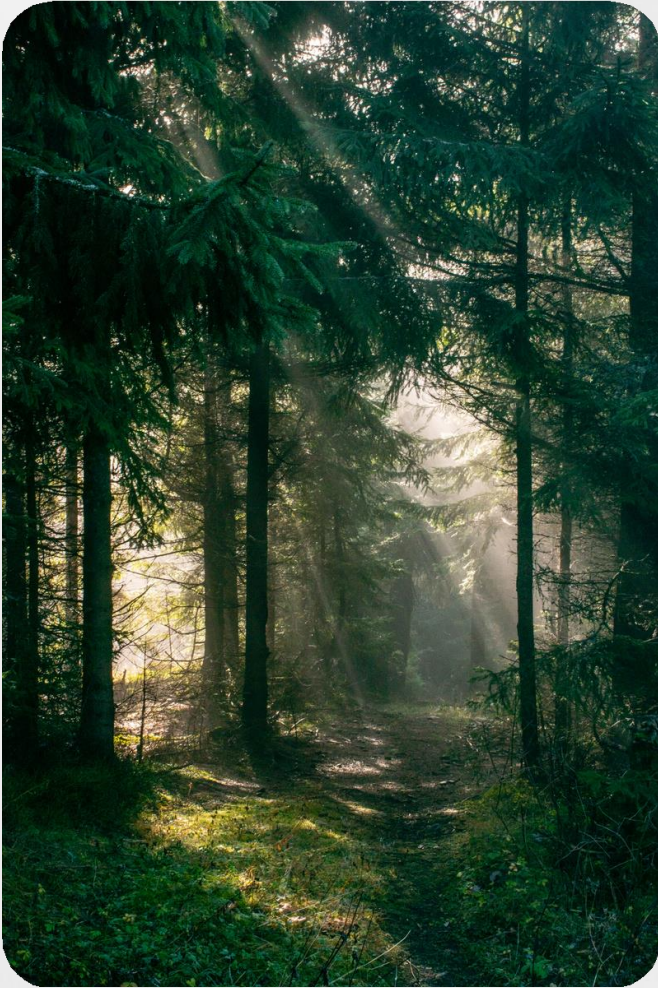


CIMLEONERA.CL



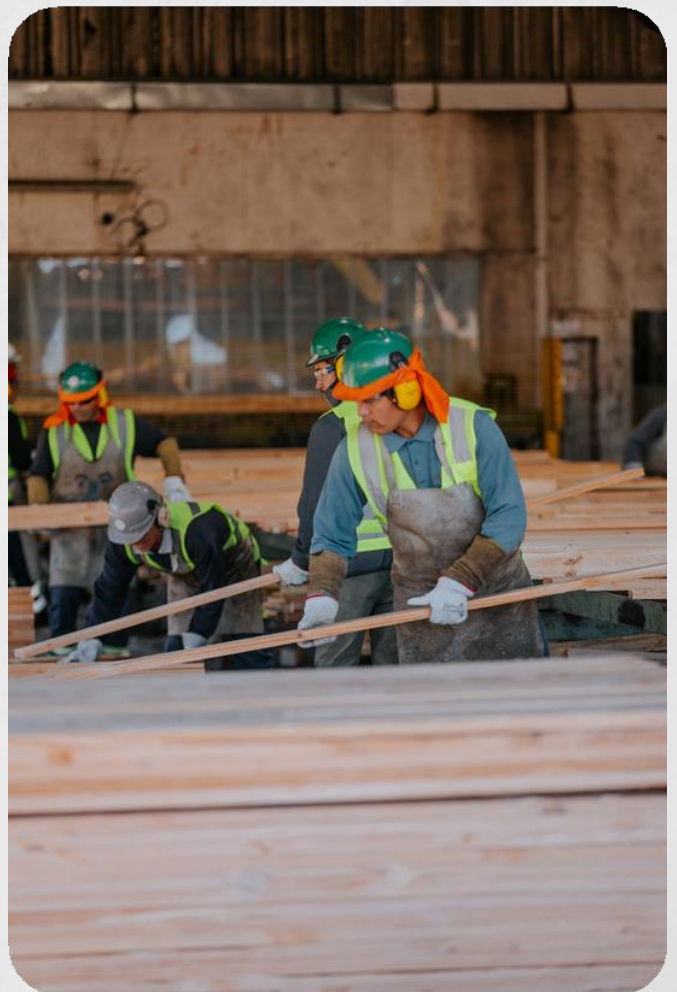
NUESTRO PROCESO: DEL ÁRBOL A TU HOGAR

DE NUESTROS BOSQUES
REFORESTADOS,
PASANDO POR
NUESTRAS PLANTAS DE
PRODUCCIÓN DE
MADERAS Y PANELES,
HASTA TU HOGAR



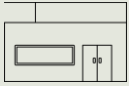


GENERAMOS PRODUCTOS DE CALIDAD PARA CREAR TU FUTURO HOGAR, Y ASÍ DURE UNA VIDA ENTERA.



TU HOGAR EN 5 PASOS

1



Te invitamos a conocer nuestra fábrica. ¡Podrás ver la calidad y firmeza de la base de tu futuro hogar!

2



Elige tu hogar en tu versión favorita y cotízalo

3



Obtén tu presupuesto final

4



Firma tu contrato y despachamos tu ECO en tiempo récord

5



Sigue las instrucciones de montaje y deja tu casa lista para las terminaciones finales

Modelos flexibles y adaptados a cada proyecto

NUESTRA LÍNEA ECO

La nueva Línea ECO combina resistencia, rapidez y economía.

Fabricamos cada pack con nuestro sistema constructivo certificado, asegurando una estructura firme y duradera. Usamos maquinaria europea y madera seleccionada de alta calidad, para que construyas tu hogar con confianza y al mejor precio.





ECO 51 m²



Dormitorios: 2



Baños: 1



Superficie Total: 51 m²

- Ideal para tener una estructura firme y a la medida para tu hogar
- Sistema productivo industrializado
- Área común en 1 solo ambiente

DESDE:
\$23.890.000

+ Flete y Montaje

Incluye:

- Panelizado con terminación interior (Muros pintados)
- Cerchas y techo panelizado (+ Zinc)
- Revestimiento exterior de Metalsiding Color a elección

* Después de 20 días de firmado el contrato, tu ECO estará disponible para despacho a tu terreno.



ECO 72 m²



Dormitorios: 3



Baños: 1



Superficie Total: 72 m²

- Ideal para tener una estructura firme y a la medida para tu hogar
- Sistema productivo industrializado
- Área común en 1 solo ambiente

DESDE:
\$32.990.000

+ Flete y Montaje

Incluye:

- Panelizado con terminación interior (Muros pintados)
- Cerchas y Techo Panelizado (+ Zinc)
- Revestimiento Exterior de Metalsiding Color a elección

* Después de 20 días de firmado el contrato, tu ECO estará disponible para despacho a tu terreno.

NUESTRA PLANTA INDUSTRIALIZADA



- Partes y piezas mecanizadas
- Alta precisión en cada componente



- Panelizado
- Paneles listos para montaje rápido en obra



- Módulos completos
- Piezas y habitaciones listas para instalar, ahorrando tiempo y dinero





www.cimleonera.cl



[Cimleonera.cl](https://www.instagram.com/Cimleonera.cl)



Visítanos: km 2, Camino Coelemu a Trehuaco

Corredor de Propiedades
Christian Vivanco R.
+56 9 49563083

contacto@propiedadesvivanco.cl