



**CENTRO
INDUSTRIALIZADO
MODULAR**

**CONSTRUCCIÓN MODULAR
INTELIGENTE Y SOSTENIBLE**

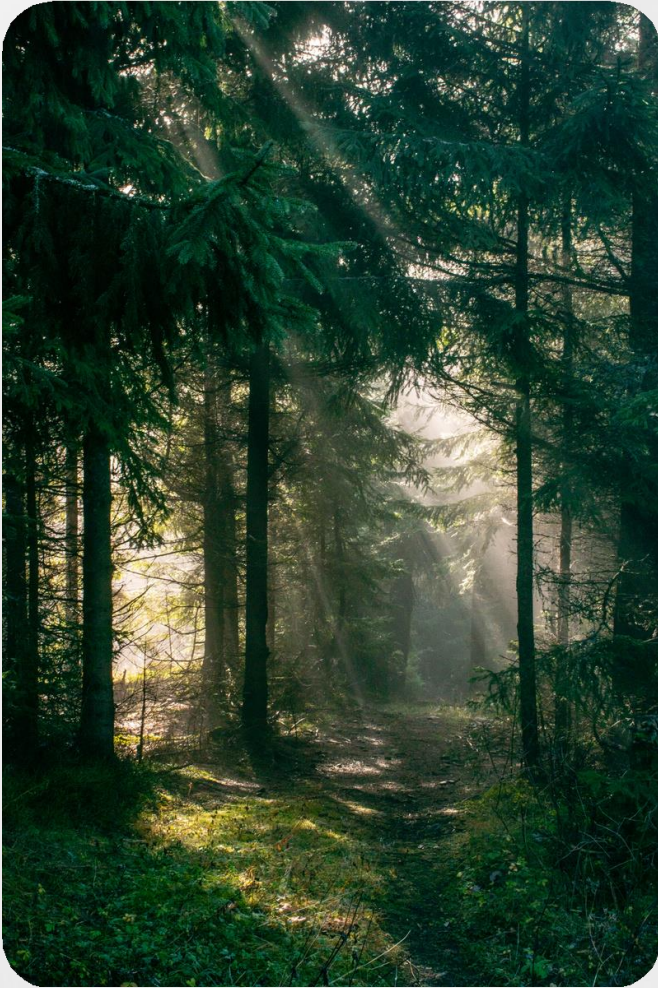


CIMLEONERA.CL



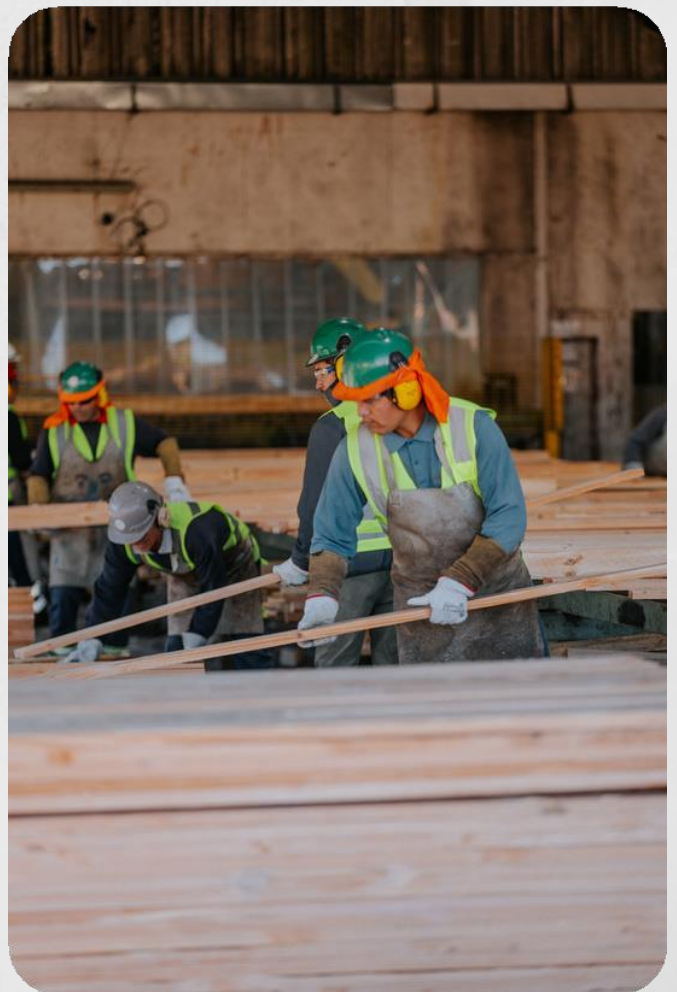
NUESTRO PROCESO: DEL ÁRBOL A TU HOGAR

DE NUESTROS BOSQUES
REFORESTADOS,
PASANDO POR
NUESTRAS PLANTAS DE
PRODUCCIÓN DE
MADERA Y PANELES,
HASTA TU HOGAR



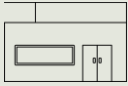


GENERAMOS PRODUCTOS DE CALIDAD PARA CREAR TU FUTURO HOGAR, Y ASÍ DURE UNA VIDA ENTERA



TU HOGAR EN 5 PASOS

1



Te invitamos a conocer nuestra casa piloto ¡Podrás ver la calidad de tu futuro hogar!

2



Elige tu hogar en tu versión favorita y cotízalo

3



Agenda tu visita técnica a terreno

4



Obtén tu presupuesto final

5



Firma tu contrato y despachamos tu hogar en tiempo récord

Modelos flexibles y adaptados a cada proyecto

Una casa de madera no solo construye el futuro, planta un nuevo bosque.

Reforestamos lo cosechado, capturamos carbono, lo encapsulamos en tu nuevo hogar y damos vida a nuestro planeta





AIRA MAGALLANES 24 m²



Dormitorios: 1



Baños: 1



Superficie: 24 m²



Montaje: 1 Día

- Ideal para segundo hogar o escape de fin de semana
- Diseño eficiente y moderno
- Amplia iluminación
- Dormitorio más privado

DESDE:
408 UF + IVA
17 UF/M² + IVA

+ Despacho y Montaje

* Después de 20 días de firmado el contrato, tu Aira estará disponible para despacho a tu terreno

* Por el momento llegamos a la Región de Ñuble y Bío-Bío, pero estamos trabajando para llegar a donde estés



AIRA AUSTRAL 25,5 m²



Dormitorios: 1



Baños: 1



Superficie: 25,5 m²



Montaje: 1 Día

- Ideal para segundo hogar o escape de fin de semana
- Diseño eficiente y moderno
- Rápida ejecución y eficiente energéticamente

DESDE:
482 UF + IVA
18,9 UF/M² + IVA

+ Despacho y Montaje

* Después de 20 días de firmado el contrato, tu Aira estará disponible para despacho a tu terreno

* Por el momento llegamos a la Región de Ñuble y Bío-Bío, pero estamos trabajando para llegar a donde estés



AIRA ATACAMA 45 m²



Dormitorios: 2



Baños: 1



Superficie: 45 m²



Montaje: 1 a 2 días

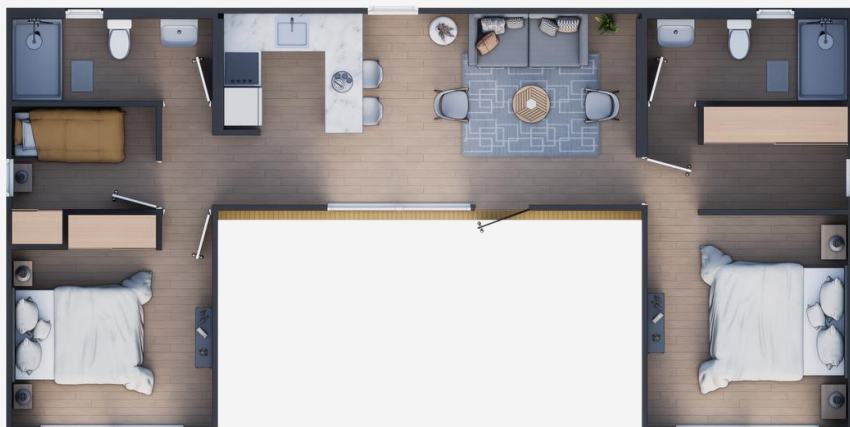
- Diseño modular eficiente, con posibilidad de agrandar tu hogar
- Proyección de terraza

DESDE:
756 UF + IVA
16,8 UF/M² + IVA

+ Despacho y Montaje

* Después de 20 días de firmado el contrato, tu Aira estará disponible para despacho a tu terreno

* Por el momento llegamos a la Región de Ñuble y Bío-Bío, pero estamos trabajando para llegar a donde estés



AIRA PATAGONIA 67 m²



Dormitorios: 2 o 3



Baños: 2



Superficie: 67 m²



Montaje: 1 a 2 días

- Gran iluminación natural
- Espacio de terraza para disfrutar en familia

DESDE:
1126 UF + IVA
16,8 UF/M² + IVA

+ Despacho y Montaje

* Después de 20 días de firmado el contrato, tu Aira estará disponible para despacho a tu terreno

* Por el momento llegamos a la Región de Ñuble y Bío-Bío, pero estamos trabajando para llegar a donde estés



AIRA ANCUD 67 m²



Dormitorios: 3



Baños: 2



Superficie: 67 m²



Montaje: 1 a 2 días

- Bajo mantenimiento exterior
- Distribución eficiente y funcional

DESDE:
1055 UF + IVA
15,8 UF/M² + IVA

+ Despacho y Montaje

* Después de 20 días de firmado el contrato, tu Aira estará disponible para despacho a tu terreno

* Por el momento llegamos a la Región de Ñuble y Bío-Bío, pero estamos trabajando para llegar a donde estés



AIRA ANDES 90 m²



Dormitorios: 3



Baños: 2



Superficie: 90 m²



Montaje: 2 a 3 días

- Ideal para disfrutar en familia
- Áreas comunes en un solo ambiente

DESDE:
1418 UF + IVA
15,8 UF/M² + IVA

+ Despacho y Montaje

* Después de 20 días de firmado el contrato, tu Aira estará disponible para despacho a tu terreno

* Por el momento llegamos a la Región de Ñuble y Bío-Bío, pero estamos trabajando para llegar a donde estés

NUESTRA PLANTA INDUSTRIALIZADA



- Partes y piezas mecanizadas
- Alta precisión en cada componente



- Panelizado
- Paneles listos para montaje rápido en obra



- Módulos completos
- Piezas y habitaciones listas para instalar, ahorrando tiempo y dinero





Ejecutiva Comercial
Belén Barriga
+569 67275411



www.cimleonera.cl



Ventas@cimleonera.cl



Visítanos: km 2, Camino Coelemu a Trehuaco

En colaboración con



Corredor de Propiedades
Christian Vivanco R.
+56949563083



contacto@propiedadesvivanco.cl



www.propiedadesvivanco.cl
Instagram: [propiedadesvivanco1](#)
Facebook: [propiedadesvivanco1](#)